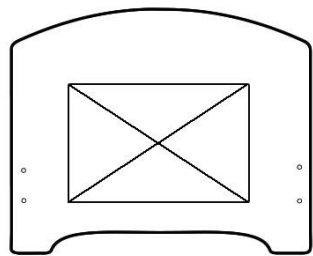
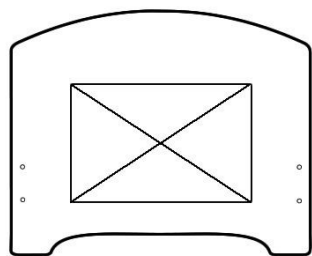


MONTÁŽNÍ NÁVOD POSTELE OSCAR

Obsah balení:



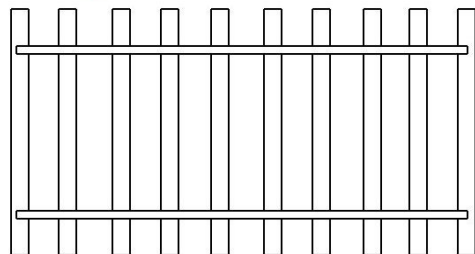
čelo A 1x



čelo B 1x



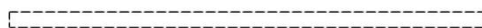
ozdobný motiv



1x rošt



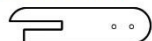
2x bočnice



2x podpůrná lišta



2x bariérka



4x držák bariérky



imbus



8x konfirmátový šroub



10x vrut 3,5x25 mm



8x šroub



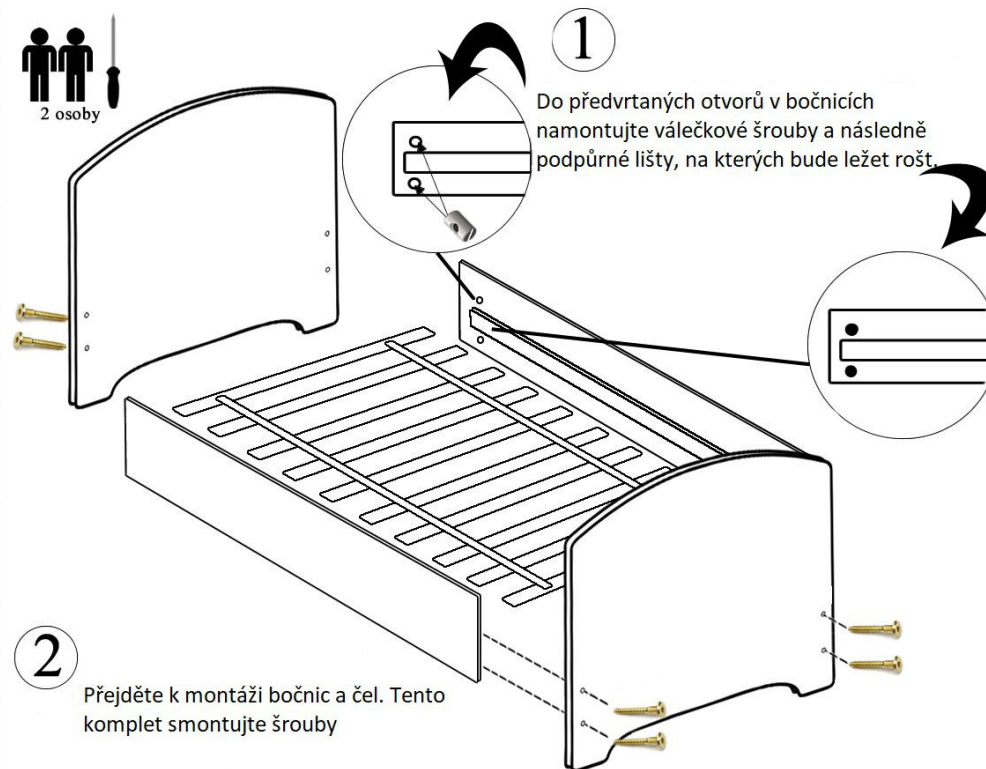
8x válečkový šroub



12x vrut 4x40 mm



2 osoby



1

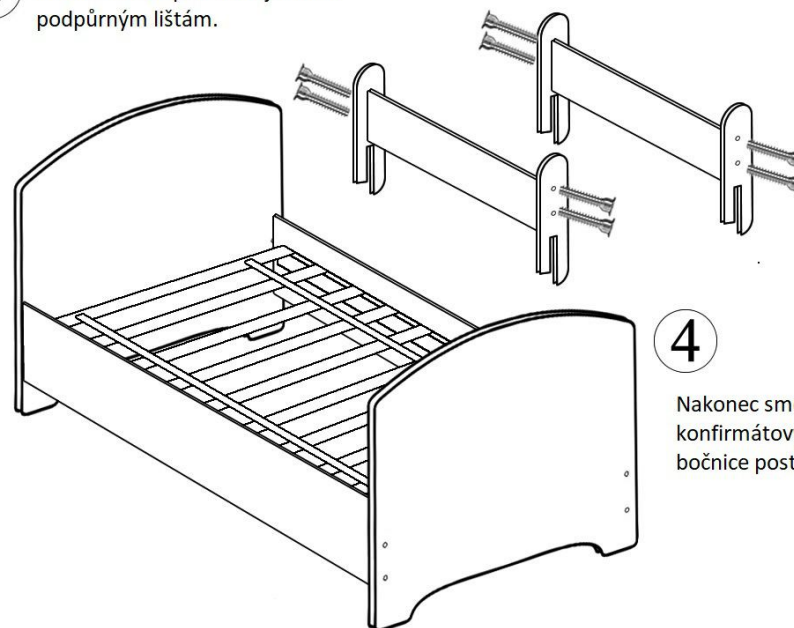
Do předvrtaných otvorů v bočnicích namontujte válečkové šrouby a následně podpůrné lišty, na kterých bude ležet rošt.

2

Přejděte k montáži bočnic a čel. Tento komplet smontujte šrouby

3

Položte rošt a přišroubujte ho k podpůrným lištám.



4

Nakonec smontujte bariérky pomocí konfirmátových šroubů a nasadte na bočnice postele.