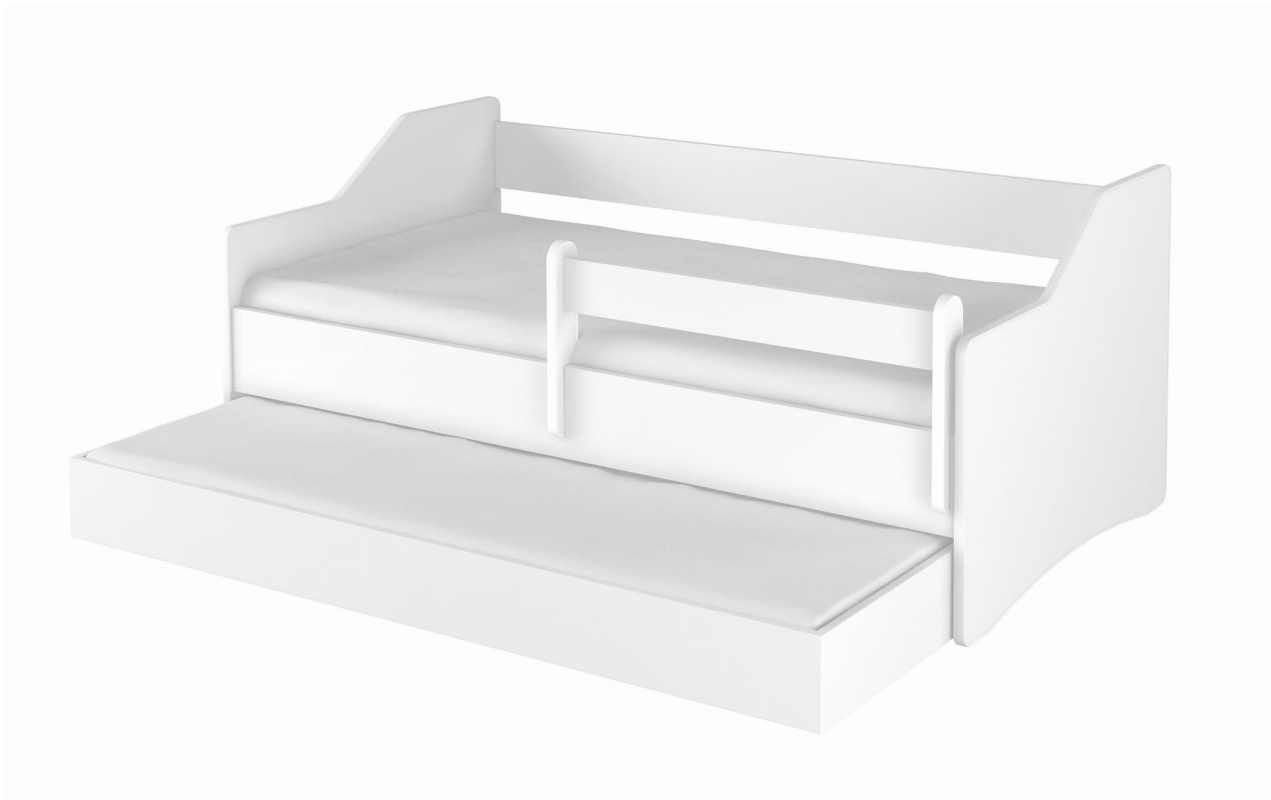


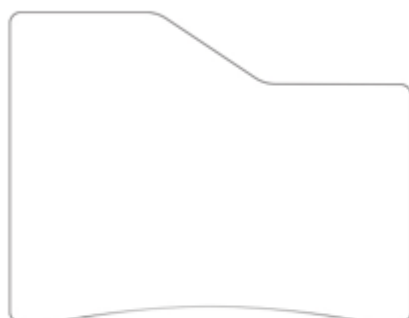
# Dětská postel s přistýlkou LULLU



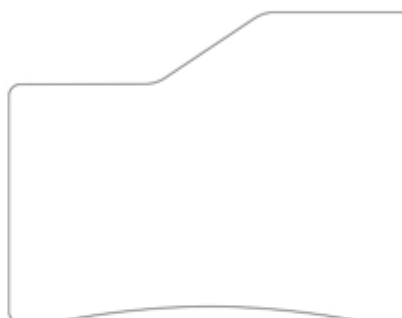
**CZ** Návod k montáži

# Montáž postele LULLU:

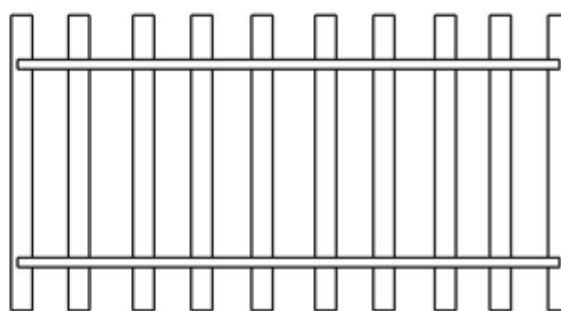
## Díly



1x čelo A



1x čelo B



1x rošt



1x bočnice přední



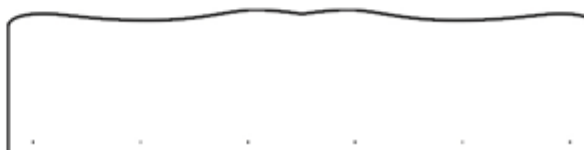
2x podpěrná lišta pod rošt



1x deska zábrany



2x noha zábrany

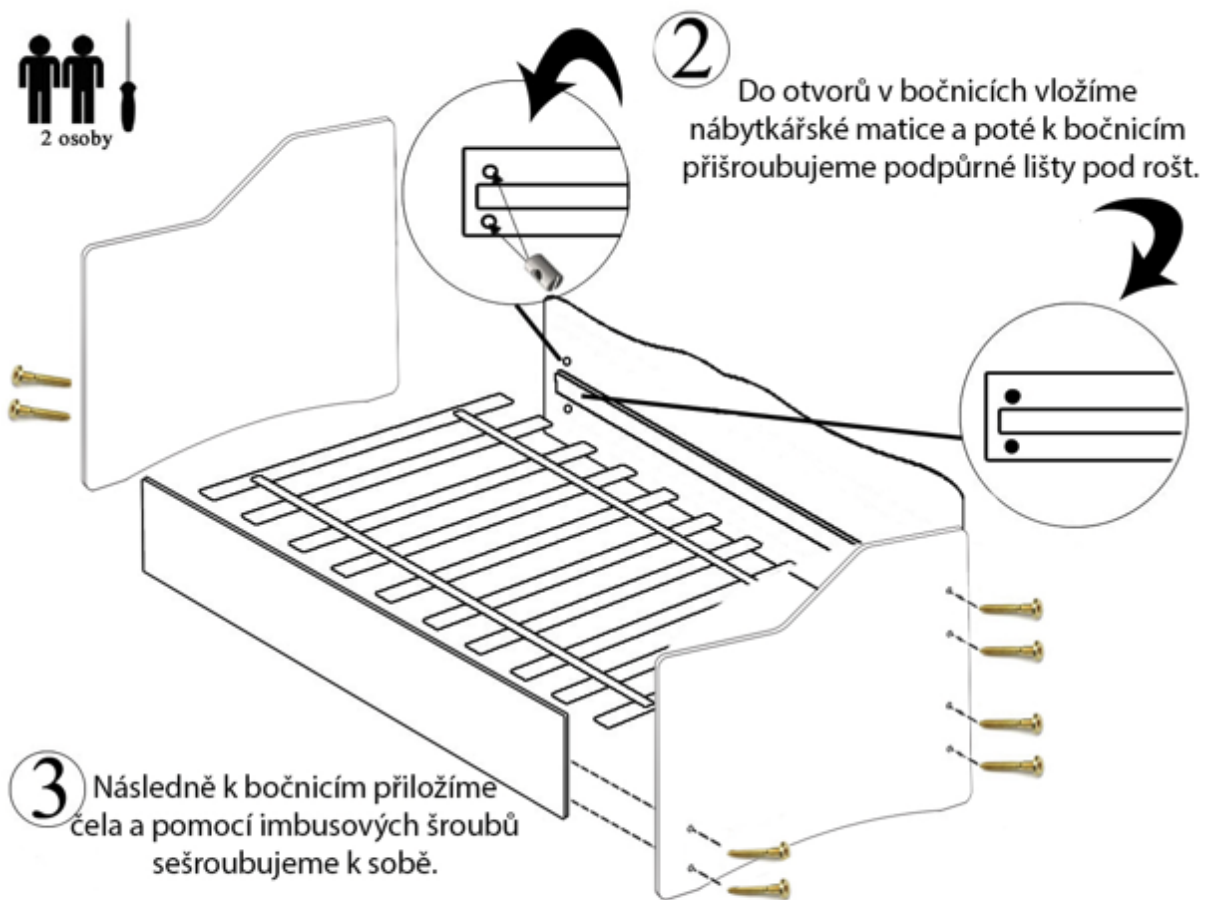


1x bočnice zadní





2 osoby



2

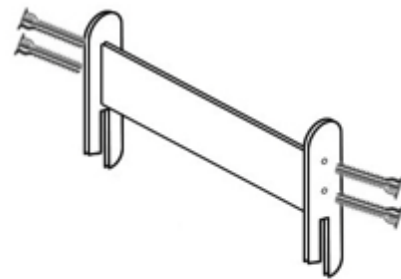
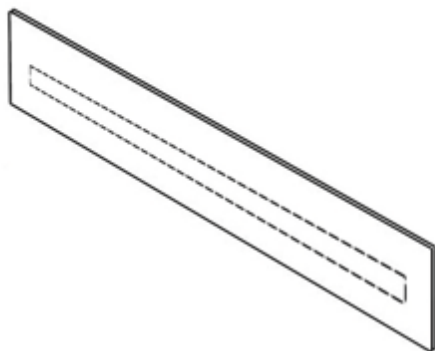
Do otvorů v bočnicích vložíme nábytkářské matice a poté k bočnicím přišroubujeme podpěrné lišty pod rošt.

3

Následně k bočnicím přiložíme čela a pomocí imbusových šroubů sešroubujeme k sobě.

4

Na podpěrné lišty rozvineme rošt, který pomocí šroubů připevníme do obou lišt.



5

Bariérku spojíme pomocí konfirmátových šroubů a nasuneme ji na bočnici postele.

1

Do bočnic pomocí šroubů 40x4 mm přišroubujeme podpěrné lišty pod rošt.

## Montáž přistýlky:

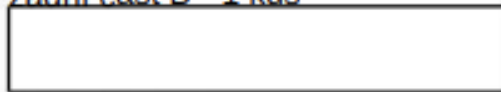
### DÍLY



čelo A - 1 kus



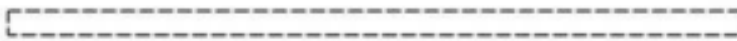
zadní část B - 1 kus



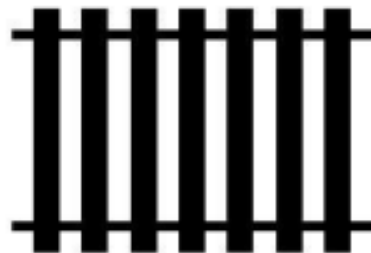
bok C - 1 kus



bok D - 1 kus



opěrná lišta roštu přistýlky - 2 kusy



rošt do přistýlky - 1 kus



šroub x 8 ks



kolečko x 4 ks



vrut x 8 ks



imbusový klíč 1 kus



kryt na lamely rámu postele x 15 ks



vrut 4x40 mm 12 ks

